

01.11.2007

Austatud volikogu esimees, head kolleegid!

Kuna varasemalt on siin saalis ikka näidatud pilte Tallinnas asuvatest prügimägedest, siis mina täna jätkan samal teemal. Ainult selle vahega, et kui seni on räägitud linnale kuuluvate maade heakorrast, siis mina räägin riigimaadest.

Järgneva esitlusega näitan mõningaid kõige jubedamaid riigi prügimägesid Lasnamäel, millel riik kuidagi heakorda hoida ei suuda.

Kivimurru 42

Kivimurru 42 riigile kuuluv krunt asub korterelamute piirkonnas, Sikupilli keskus on siit vaid kiviviske kaugusel. Tekkinud jäätmed häirivad elanikke ja hakkavad silma ka möödajatele.

Maarjamäe klindiala

Maarjamäe klindiala võiks olla Lasnamäe au ja uhkus, pangapealselt avaneb imeline vaade merele, kuid mida näeme sel riigimaal veel? Üks prügihunnik ajab teist taga. Ja veel enam! On kindlaks tehtud, et Maarjamäe klindialal elutsevad I kategooria kaitsealused taimed. Kus on keskkonnaministeriumi ja keskkonnakaitsjate silmad? Lasnamäe LOV koristab seda ala kord aastas heakuu raames oma kuludega, kuna ala on suur, kahjuks rohkemaks jaksu ei ole.

Pirita jõeoru maastikukaitseala

Pirita jõeoru maastikukaitseala on nii Lasnamäe, Pirita kui ka teiste elanike jaoks populaarne puhkeala. Suvel käiakse seal jooksmas ning jalutamas, talvel suusatamas. Kuna ala asub korterelamutest suhteliselt kaugel ja liiklust on vähem, tuuakse jäätmeid metsa alla ööpäeva ringselt.

Valge tänav

Valgel tänaval, kohe KUMU parkla kõrval asuvad järgmised isetekkiivad prügilad. Valge 4b ja 4d vaheline maa-ala asub korterelamutele läheduses asuv ala, aga sõidukitega on ligipääs hea. Sellest üle Valge tänava asub meie kultuuritempel KUMU.

Seda piltide jada võiks veelgi jätkata, kuid säästkem Teie kallist aega.

Ainuüksi Lasnamäel loeti väga problemaatilisi riigi omanduses olevaid krunte kokku 16, mina näitasin Teile vaid nelja objekti pilte. Kogu Tallinna peale tuleb neid heakorrastamata riigimaid aga hoopis rohkem.

Käesoleval aastal on Lasnamäe LOV kulutanud riigi omandis olevate made heakorrastamisele 647 000 krooni. Kellele esitada selle eest arve? Et Tallinn saaks

kultuuripealinna aastaks prügimägedest puhtaks, on vaja aga märksa suuremaid summasid.

On selge, et Tallinna linn üksi ei jõua riigi omandis olevaid maid korda teha. Riik ise ei nendest maadest ei hooli, kuid Tallinnale ka ei ole nõus neid andma.

Selle ettekandega soovib Keskfraktsioon juhtida riigi tähelepanu riigimaade väga halvale olukorrale Tallinna linnas. Kindlasti teeme sel teemal pöördumise ke riigi Keskkonnaministeeriumile.



01. 11. 07. a.

Tallinna Linnavolikogu Kantselei		
"01"	11	2007. a.
Nr.	F1-11.2/1391	

Riigi prügilad Tallinnas

01.11.2007

Oksana Kostina, Keskfraktsioon

Kivimurru 42



Kivimurru 42- asub korterelamute piirkonnas, ladustatud jäätmed häirivad elanikke ja hakkab silma ka möödasõitjatele.

Maarjamäe klindiala



Maarjamäe klindiala, Lasnamäe linnosa piiri ja Paekalda elamurajoonis olemasolevate kinnistute vaheline ala, ning Narva mnt 129 kuni Kose tee- ala koristatakse üks kord aastas heakorrakuu jooksul. NB! alal on I kategooria kaitsealused taimed.

Maarjamäe klindiala



Maarjamäe klindiala

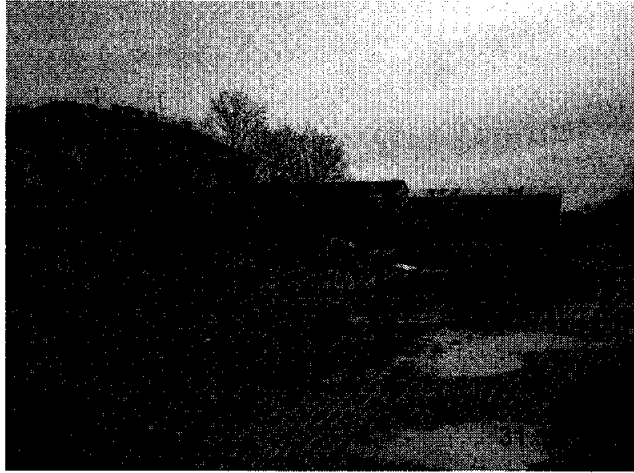


Pirita jõeoru maastikukaitseala



Pirita jõeoru maastikukaitseala Lasnamäe linnaosas- maastikukaitseala kasutatakse rekreatiivseks tegevuseks Lasnamäe elanike poolt. Ala asub korterelamutest suhteliselt kaugel ja väikese liikumise ja liiklemise tõttu tuuakse jäätmeid metsa alla ööpäeva ringelt.

Valge 4b-4d



Valge 4b ja 4d vaheline maa-ala- korterelamutele läheduses asuv ala, aga sõidukitega on ligipääs hea.

Valge 4b-4d



Täna tähelepanu eest!

Paljud maa-alad jäävad korterelamute piirkonda, kus peaks prahi koristusele eriti tähelepanu pöörama:

(Peterburi tee 6 ja 18 hoonete kinnistute ja raudtee vaheline maa-ala, Linnamäe 17/19 ja 25 vaheline maa-ala, Perspektiivne Rahu tee maa-ala (Narva mnt 150b kuni laagna tee lõpuni), Mustakivi tee 25 ja Loometsa pst 7 vaheline maa-ala, Liikuri, Loometsa ja Lageloo tänavate vaheline maa-ala)